

EcoLine

Machines de rivetage orbital

- *Prix attractif*
- *Manipulation simple*
- *Utilisation rapide*
- *Robuste et fiable*



Optimisé pour la rentabilité

Un investissement avantageux

- Une construction simple et fonctionnelle
- Une technologie de rivetage orbital
- Un excellent rapport qualité /prix
- La qualité prouvée de BalTec garantit une longévité et un rendement élevée

Productivité élevée

Opération facile, coûts réduits de personnel et temps de cycle court assurent une utilisation efficace.

Possibilités variées de mise en œuvre

- Unités de rivetage ENE à intégrer dans des équipements
- Postes de travail EN complets en tant que machines indépendantes autonomes



EN 10



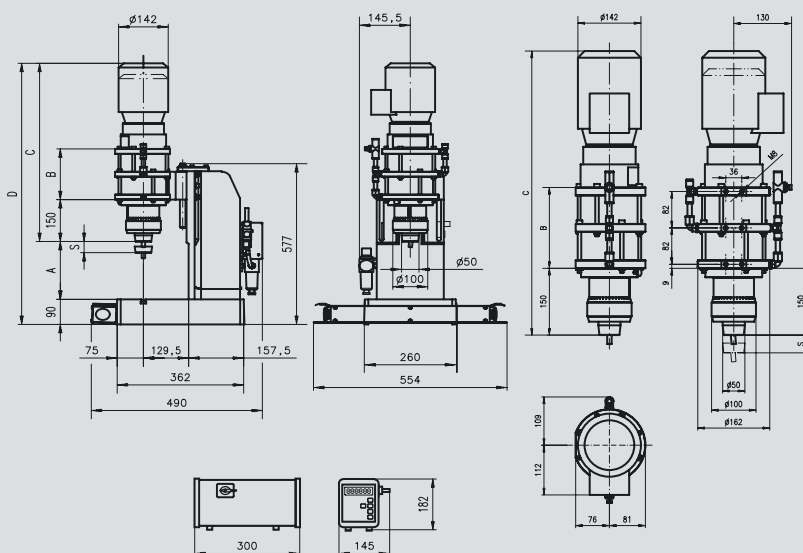
Caractéristiques techniques des riveteuses EcoLine

Modèle	EN 05	EN 10	EN 15
Tige de rivet* max. Ø	5 mm	8 mm	10 mm
Tête de rivet** max. Ø	7 mm	12 mm	16 mm
Pression pneumatique	2-6 bar	2-6 bar	2-6 bar
Force de rivetage ***	5 kN	10 kN	15 kN
Course de l'outil S	0-40 mm	0-40 mm	0-40 mm
Durée de rivetage	0,2-5,9 s	0,2-5,9 s	0,2-5,9 s
Poids	88 kg	93 kg	98 kg
Poids des unités de rivetage	21 kg	26 kg	31 kg

* Acier 370 N/mm² (St. 37), rivet plein ** Bouterolle avec forme plate *** Force maximale de rivetage en kN

Dimensions (mm)

Modèle	A	B	C	D
EN 05	58-208	100	558	706-856
EN 10	58-208	182	640	788-938
EN 15	58-208	264	722	870-1020



Veuillez demander nos schémas dimensionnels détaillés.

Unité de commande

L'unité de commande des riveteuses orbitales offre entre autres les possibilités de sélection suivantes:

Modes de fonctionnement

- Ajustage: L'opération de rivetage est active aussi longtemps que l'entrée est appelée
- Cycle individuel: L'opération de rivetage est active pendant la durée de rivetage programmée

Durée de rivetage

- Réglable de 0,2 à 5,9 secondes

Mode de fonctionnement du moteur de riveteuse

- Moteur enclenché en permanence
- Moteur enclenché uniquement pendant l'opération de rivetage

Bouterolles pour chaque application

La gamme complète de bouterolles BalTec a pour chaque application l'outil adéquat.

Pour de plus amples informations:
www.baltec.com

Distributeurs:

Allemagne

BalTec Maschinenbau AG
Niederlassung Uhingen
DE-73066 Uhingen
Tél. +49 (0)7161 3613 00

Suisse

Limotec Automation AG
CH-4562 Biberist
Tél. +41 (0)32 654 29 00

Angleterre/Irlande

BalTec (UK) Ltd.
Reading, Berkshire RG6, 4UT/England
Tél. +44 (0)1189 311 191

USA/Canada

BalTec Corporation
Canonsburg
PA 15317 USA
Tél. +1 (0)724 873 1801

France

BalTec France
FR-91070 Bondoufle
Tél. +33 (0)1 69 47 12 00

Partenaires en:

Afrique du Sud	Malaisie
Australie	Mexique
Autriche	Norvège
Belgique	Pays-Bas
Bulgarie	Pologne
Chine	Portugal
Colombie	République
Corée	Tchèque
Croatie	Roumanie
Danemark	Russie
Egypte	Singapour
Espagne	Slovaquie
Finlande	Slovénie
Hongrie	Suède
Inde	Turquie
Iran	
Israël	
Italie	
Japon	
Luxembourg	

Votre distributeur:

BalTec Maschinenbau AG
CH-8330 Pfäffikon
Suisse
Tél. +41 (0)44 953 13 33
Fax +41 (0)44 953 13 44
E-mail: baltec@baltec.ch
Internet: www.baltec.com

BalTec